

KOOSKÕLASTATUD

20. jaanuar 2025. a.

Jüri Paris

Teehoiuteenistuse lõuna osakonna liikluskorraldaja

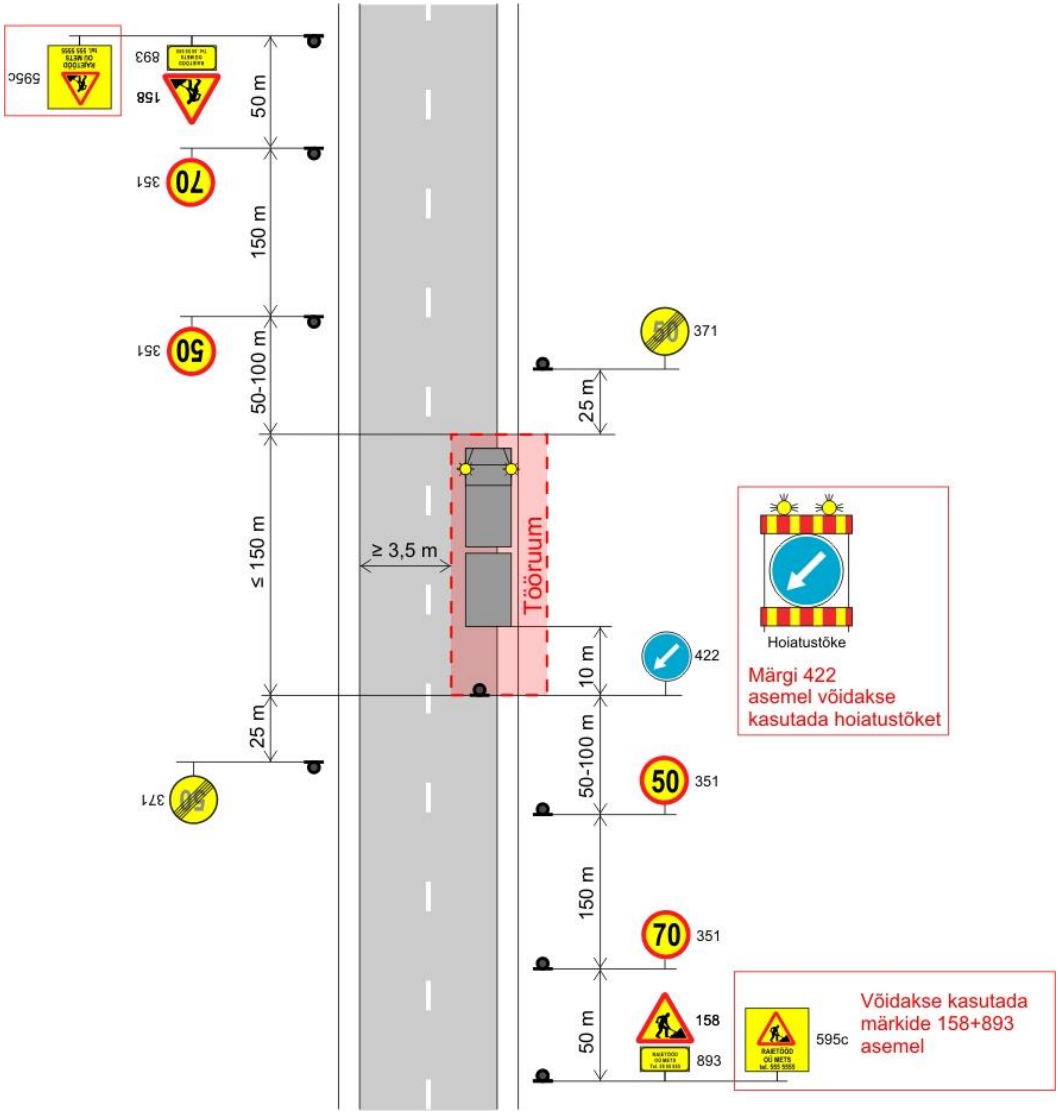
Transpordiamet

TINGIMUSED:

1. Liikluse korraldamisel objektil juhinduda määrusest „Nõuded ajutisele liikluskorraldusele“ nr 43 ja juhendist „Riigiteede ajutine liikluskorraldus“ MA 2018-009.
2. Paigaldatavad ajutised liiklusmärgid peavad olema 2. klassi valgustpeegeldava kilega. Liikluse korraldamisel kasutada 2. suurusgrupi liiklusmärke.
3. Teele paigaldatud ajutise märgi kõrgus teekattest peab olema vähemalt 0,6 m.
4. Teel ja teemaal töötaval sõidukil peab olema sisse lülitatud vähemalt üks nõuetele vastav ja igas suunas nähtav kollane vilkur või vilkurite kombinatsioon ja teel töötav inimene peab kandma standardi EVS-EN ISO 20471 kohast märguriietust.
5. Sõiduteel väljaspool tööruumi ei tohi parkida sõidukeid ja mehhanisme ega ladustada materjale.
6. Tagada tööde teostamise alal teekatte puhtus.
7. Langetamis-, virnastamis- ja laadimistööd tegevate masinate töötuled ei tohi pimestada teel liiklejaid.
8. Laadimistööde ajal teed sulgeda ei ole lubatud, peab säilima liiklemiseks vaba ruum. Piirangud ja kitsendused ei tohi kesta kauem, olla kehtestatud varem või pikemale teelõigule kui see on töö korraldamiseks vajalik. Kui laadimist ei toimu, siis vabastada sõidurada ja eemaldada piirangud.
9. Vähemalt 24 tundi enne tööde alustamist või liikluskorralduse muutmist teavitada liiklusjuhtimiskeskust e-post tmc@transpordiamet.ee või Transpordiametit Tark Tee liikluspiirangute iseteeninduskeskkonnas, millele pääseb ligi Transpordiameti e-teeninduse kaudu.
10. Pärast tööde teostamist korrastada teemaa-ala.

Kooskõlastatud liikluskorralduse joonised ei asenda teel ja teemaal töötamise luba.

Joonis peab olema koos loaga tööde teostamise ajal objektil

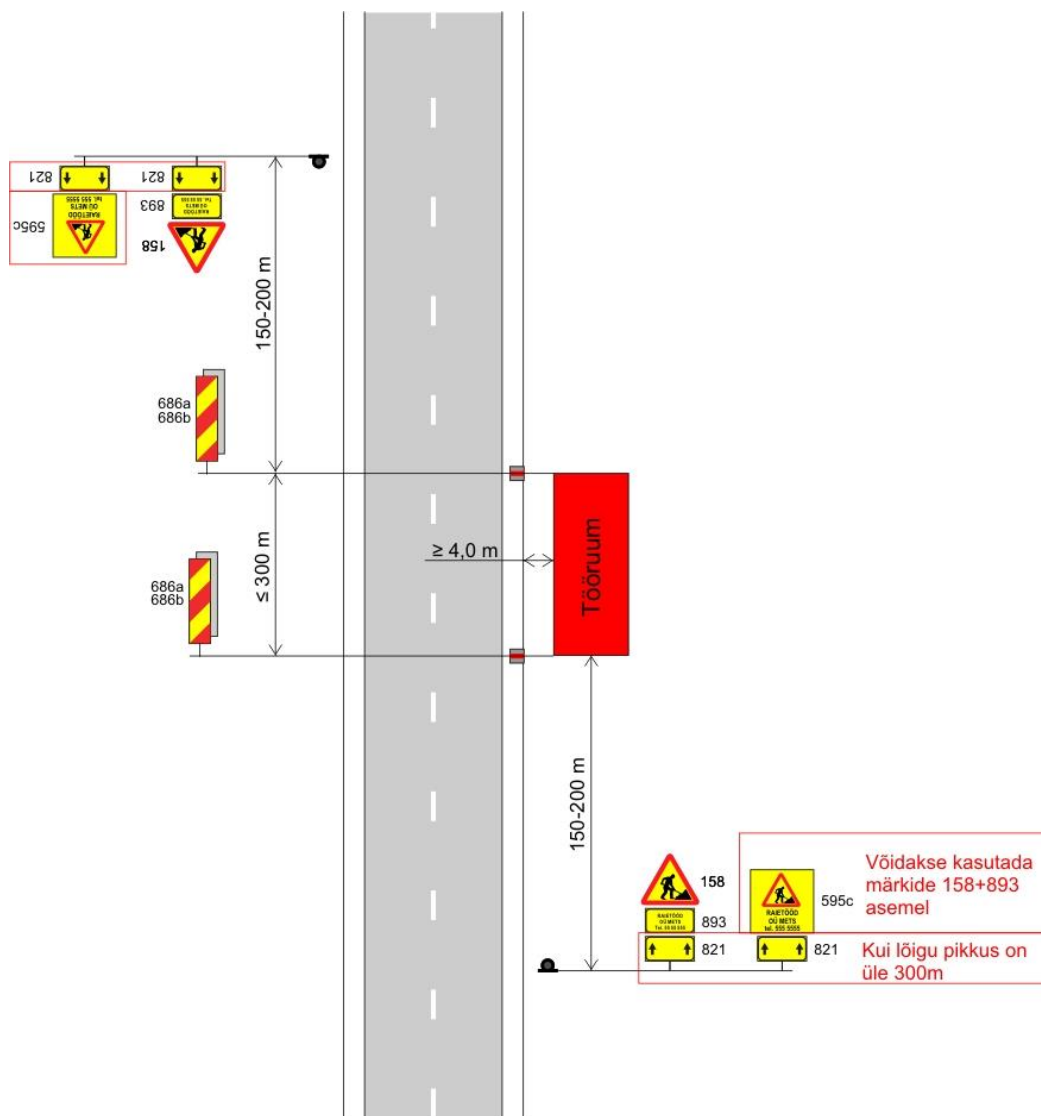


TA tüüpjoonis	Metsamaterjali laadimistööd – kiirus 90 km/h					Ajutine liikluskorraldus	
Töö nimetus	Metsamaterjali laadimistööd				Teostamise aeg	27.01.2025 – 01.05.2025	
Tööde asukoht	Tee nr	23152	Tee nimi	Pukamõisa – Purtsi tee		Km	2,1 – 2,5
	Muu info	Parem tee pool					
Tööde teostaja	Riigimetsa Majandamise Keskus (RMK)						
Liikluskorralduse eest vastutaja		Nimi	Algis Kork, Algis.kork@rmk.ee			Telefon	+372 5132679

Transpordiamet

1. Liikluse korraldamisel objektile juhenduda määrusest „Nõuded ajutisele liikluskorraldusele“ nr 43 ja juhendist „Riigiteede ajutine liikluskorraldus“ MA 2018-009.
2. Paigaldatavad ajutised liiklusemärgid peavad olema 2. klassi valgustpeegeldava kilega. Liikluse korraldamisel kasutada 2. suurusgrupi liiklusemärke.
3. Teele paigaldatud ajutise märgi kõrgus teekattest peab olema vähemalt 0,6 m.
4. Teel ja teemaal töötaval sõidukil peab olema sisse lülitatud vähemalt üks nõuetele vastav ja igas suunas nähtav kollane vilkur või vilkurite kombinatsioon ja teel töötav inimene peab kandma standardi EVS-EN ISO 20471 kohast märguriietust.
5. Sõiduteel väljaspool tööruumi ei tohi parkida sõidukeid ja mehhanisme ega ladustada materjale.
6. Tagada tööde teostamise alal teekatte puhtus.
7. Langetamis-, virnastamis- ja laadimistööd tegevate masinate töötuled ei tohi pimestada teel liiklejaid.
8. Metsamaterjali kaugus sõidutee muldest > 4,0 m.
9. Piirangud ja kitsendused ei tohi kesta kauem, olla kehtestatud varem või pikemale teelõigule kui see on töö korraldamiseks vajalik.
10. Vähemalt 24 tundi enne tööde alustamist või liikluskorralduse muutmist teavitada liiklusjuhtimiskeskust e-post tmc@transpordiamet.ee või Transpordiametit Tark Tee liikluspäringute iseteeninduskeskkonnas, millele pääseb ligi Transpordiameti e-teeninduse kaudu.

Joonis peab olema koos loaga tööde teostamise ajal objektil.



TA tüüpjoonis	Metsa raietööd või ladustamine – kiirus 70 - 90 km/h					Ajutine liikluskorraldus	
Töö nimetus	Metsamaterjali ladustamine				Teostamise aeg		27.01.2025 – 01.05.2025
Tööde asukoht	Tee nr	23152	Tee nimi	Pukamõisa – Purtsi tee		Km	2,1 – 2,5
	Muu info	Parem tee pool					
Tööde teostaja	Riigimetsa Majandamise Keskus (RMK)						
Liikluskorralduse eest vastutaja		Nimi	Algis Kork, Algis.kork@rmk.ee			Telefon	+372 5132679